

# BMA ANALYTICS

ہدایت کاری کتابچہ

ہم آپکو BMA Analytics کے ریسرچ پورٹل میں خوش آمدید کہتے ہیں۔ BMA Capital اپنے کسٹمرز کو بہترین سروس مہیا کرنے کے لیے ہمیشہ کوشاں ہے۔

BMA Analytics اپنے کسٹمرز کو Real Time Stock Data سے آراستہ کرتا ہے جس کے ذریعے آپ سرمایہ کاری سے منسلک بہتر فیصلے کر سکتے ہیں۔ یہ سہولت آپ کے پاس موجود Trading Terminal میں مہیا کر دی گئی ہے تاکہ آپکو تمام چیزیں ایک ہی پلیٹفارم پر مل سکیں۔ پورٹل کو استعمال کرنے کے لئے آپ Trading Terminal میں موجود BMA Analytics کے بٹن پر کلک کر سکتے ہیں۔

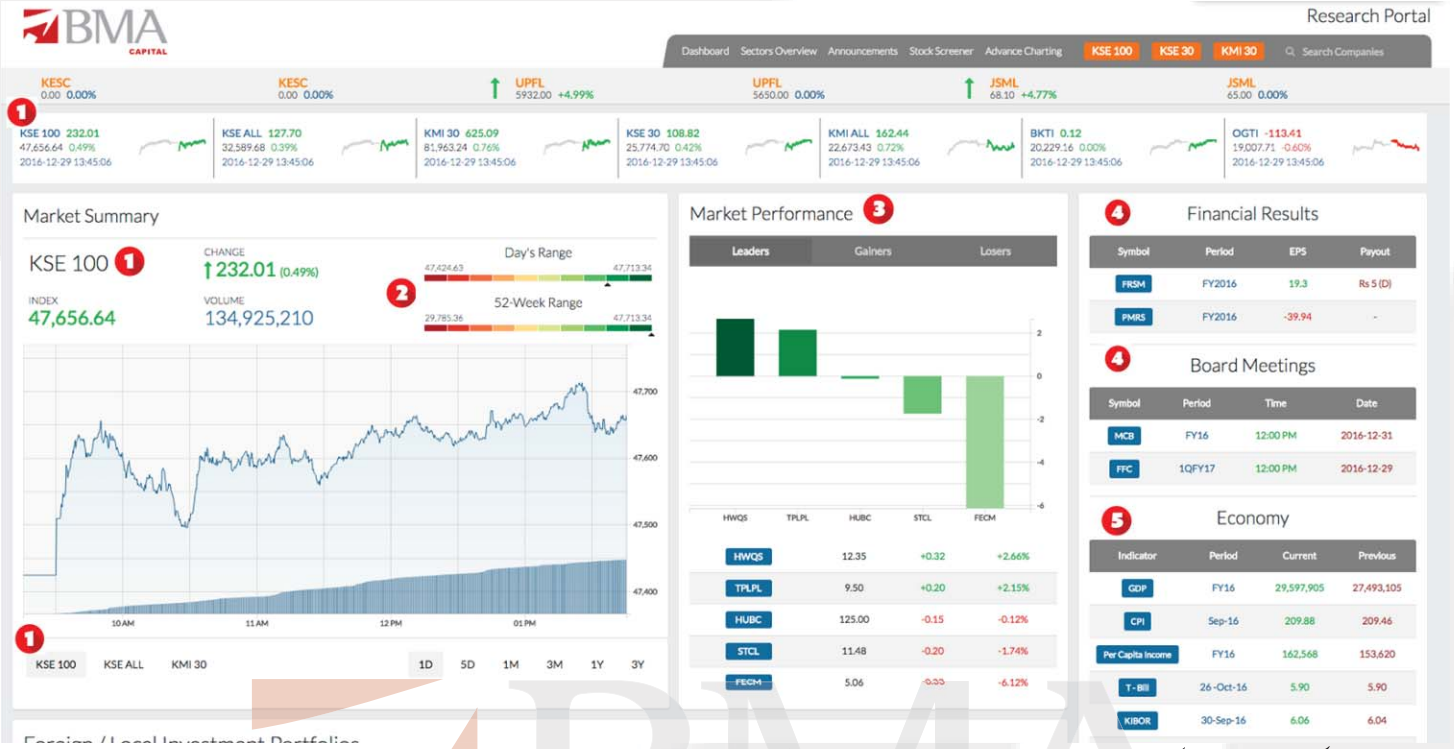
M..	Symbol	Buy Vol	Buy Rate	Sell Rate	Sell Vol	Change	Change %	Total Volume	Last Vol	Last	Average	T Trades	High	Low	Spot	Lower Limit	Upper Limit	Close	Time
REG	UBL	200	234.01	234.59	100	+4.13	+1.80%	663,900	200	234.01	231.71	188	235.49	230.00	217.51	240.39	228.95	10:11:39	
REG	RCML	500	131.31	0.00	0	0.00	0.00%	500	500	138.10	138.10	1	138.10	138.10	131.20	145.00	138.10	12:03:27	
REG	PTC	19,000	17.55	17.60	38,000	-0.01	-0.06%	323,500	12,000	17.60	17.59	49	17.63	17.52	16.57	18.57	17.57	10:11:48	
REG	PSO	500	408.01	408.88	200	-2.22	-0.54%	60,600	300	408.20	408.01	101	409.86	407.00	390.45	431.53	410.99	10:11:28	
REG	OGDC	1,500	162.50	162.69	400	-1.73	-1.05%	459,300	1,000	162.69	162.56	421	163.01	162.01	155.09	171.41	163.25	10:13:39	
REG	MCB	200	237.50	237.60	4,100	+3.89	+1.67%	370,900	100	237.50	237.18	256	238.00	234.25	219.45	242.55	231.00	10:13:27	
REG	BOP	10,000	17.15	17.18	11,500	+0.13	+0.76%	1,529,000	500	17.17	17.15	411	17.29	16.95	16.20	18.20	17.20	10:13:52	

یہ کتابچہ آپکو BMA Analytics کو استعمال کرنے میں آپکی رہنمائی کرے گا تاکہ آپ با آسانی اس سروس سے استفادہ حاصل کر سکیں۔

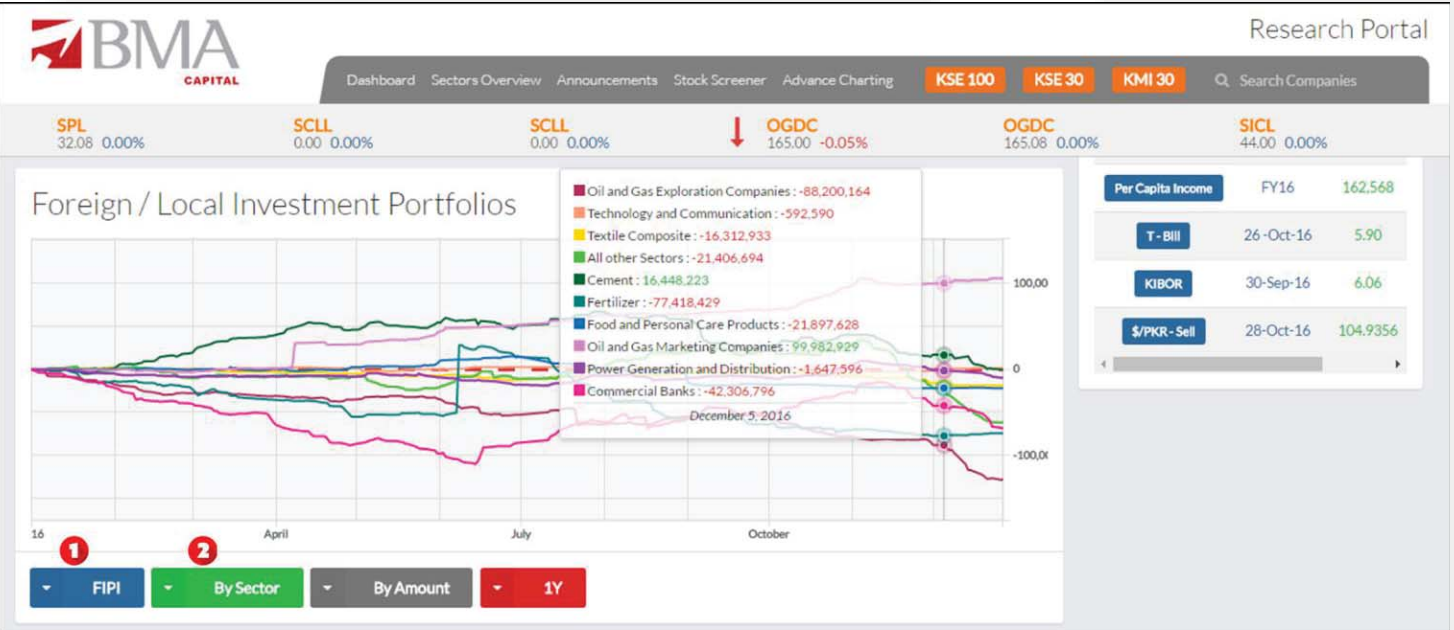
You can get in touch with us at +92 21 111 262 872

Or follow us now at

# ڈیش بورڈ (Dashboard)



یہ ڈیش بورڈ آپ کو اسٹاک مارکیٹ کی تمام تر تفصیلات بہت ہی آسان طریقے سے مہیا کرتا ہے۔ کسٹمر کسی بھی انڈیکس کے متعلق مختلف قسم کی معلومات حاصل کر سکتے ہیں جیسے کہ کسی بھی مقررہ دن یا پھر ۵۲ ہفتوں کا ڈیٹا۔ مارکیٹ پر فارمز کے سیکمنٹ کا دار و مدار مارکیٹ کے volume، اور شیئر کی بڑھتی اور گرتی قیمتوں کے اوپر ہے۔ اس کے علاوہ Financial Results اور Board Meetings سے متعلق معلومات آپ کو اور بھی بہتر فیصلے لینے میں مدد کرے گی۔ Key Economics Metrics ان کے نیچے موجود ہوں گے۔



گراف کے ذریعے آپ اندرونی و بیرونی سرمایہ کار، کسٹمر یا پھر سیسٹم کا پچھلے ایک سال کا ڈیٹا دیکھ سکتے ہیں۔

You can get in touch with us at +92 21 111 262 872

Or follow us now at

**BMA CAPITAL** Research Portal

Dashboard Sectors Overview Announcements Stock Screener Advance Charting **KSE 100** **KSE 30** **KMI 30** Search Companies

FRCL 9.15 0.00% ↑ SNBL 16.65 +1.77% SNBL 16.36 0.00% ↓ PIAA 8.90 -2.31% PIAA 9.11 0.00% PIAB 3.80 0.00%

### Sector Overview

You can sort the columns by clicking on the headers. 1

Last Update: 15 hours ago  
Values as per latest financials available

	Market Cap. (PKR Bn)	Change (%)																	
Commercial Banks	1,752.07	1.45	HBL	UBL	MCB	NBP	ABL												
Oil and Gas Exploration Companies	1,369.51	1.08	OGDC			PPL		MARI	POL										
Cement	891.06	1.49	LUCK	BWCL	DGKC	MLCF	FCCL												
Food & Personal Care Products	795.02	4.15	NESTLE			EFOODS		RMPL											
Fertilizer	600.87	1.81	ENGRO	FFC		EFERT		FATIMA	DAWH	FFBL									
Tobacco	502.91	7.87	PAKT							PMPK									
Automobile Assembler	461.27	0.12	INDU	HCAR		ATLH		PSMC	MTL	AGTL									
Power Generation and Distribution	344.33	1.27	HUBC			KAPCO		NPL	KEL										
Pharmaceuticals	336.16	1.88	ABOT		SEARL		GLAXO		SAPL	FEROZ									
Oil and Gas Marketing Companies	308.44	2.06	PSO		APL		SHEL		SNGP	SSGC									
Chemical	290.20	-0.18	ICI	COLG				ARPL											

یہ صفحہ آپ کو اسٹاک ایکسچینج میں موجود تمام ٹریڈرز کی جانکارے دیتا ہے۔ آپ سیکٹرز کی ترتیب اپنے مطابق تبدیل کر سکتے ہیں۔

**BMA CAPITAL** Research Portal

Dashboard Sectors Overview Announcements Stock Screener Advance Charting **KSE 100** **KSE 30** **KMI 30** Search Companies

↑ JKSM 30.85 +3.35% ↑ FTSM 9.29 +12.06% ↑ UNIC 22.02 +1.43% REDT 0.00 0.00% COTT 5.05 0.00% ↑ MDTL 4.65 +1.75%

### Cement

KSE All P/E Ratio: 28.00 Sector P/E Ratio: 9.14 Market Cap: 891.06B Back to Sectors

Values as per latest financials available

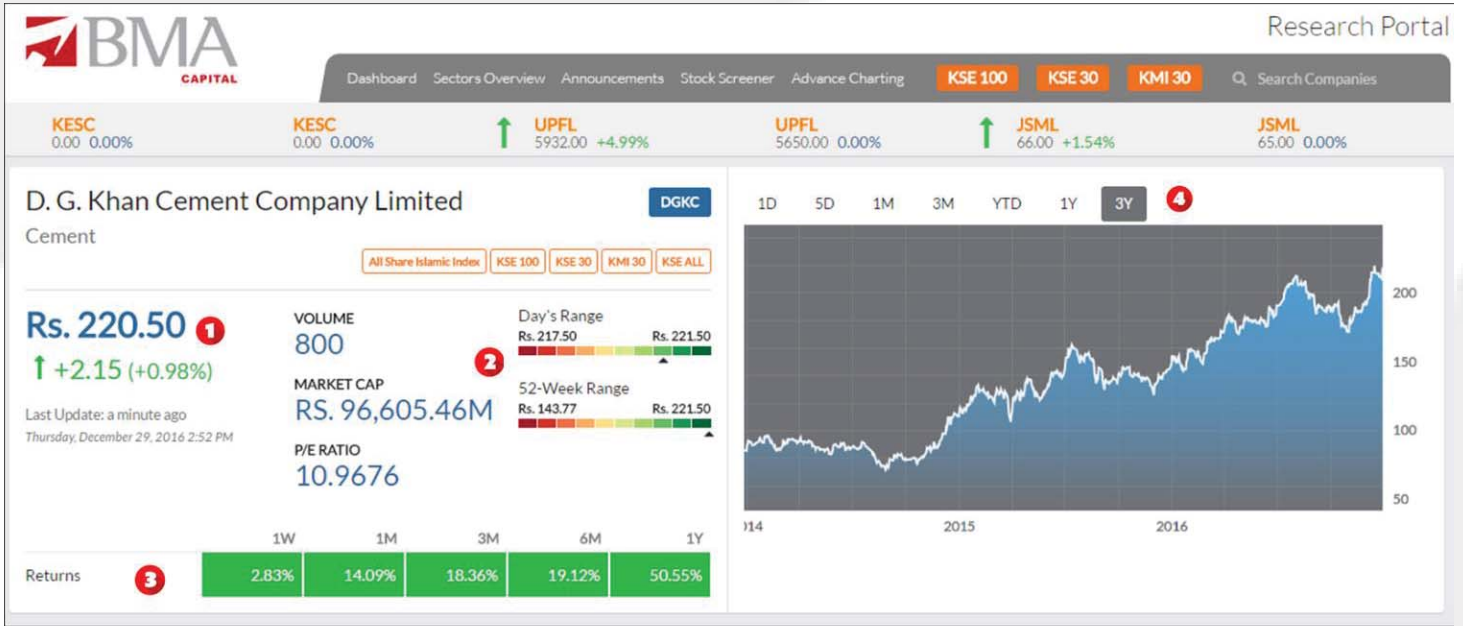
	PERFORMANCE METRICS						SIZE METRICS		
	Share Price (PKR)	Return (6M) (%)	Return (Year) (%)	EPS (PKR)	PE Ratio	Profit Margin (%)	Market Cap (PKR Bn)	Total Sales (PKR '000)	Total Assets (PKR '000)
Lucky Cement Limited	840.29	37.47	68.73	40.03	16.20	41.20	271.73	45,222,089	85,922,406
Attock Cement (Pakistan) Limited	319.00	38.45	92.78	25.24	9.46	30.59	36.53	13,918,340	14,426,400
Kohat Cement Company Limited	283.00	8.27	20.05	28.53	9.18	44.60	43.73	14,019,843	19,345,142
Bestway Cement Limited	271.24	55.80	105.48	20.16	8.62	36.72	161.73	28,950,528	34,794,745
D. G. Khan Cement Company LimL.	218.35	18.79	50.77	20.06	9.50	42.46	95.66	29,703,758	83,418,265
Cherat Cement Company Limited	173.26	46.88	93.05	7.96	15.02	29.59	30.60	7,079,368	15,461,972
Pioneer Cement Limited	140.32	34.78	57.57	11.09	9.68	41.25	31.87	9,366,533	14,767,699
Maple Leaf Cement Factory LimitL.	125.89	23.66	74.58	9.26	11.39	32.23	66.44	23,432,696	32,021,696
Fecto Cement Limited	120.01	10.24	56.96	16.22	7.12	23.28	6.02	5,031,622	4,076,708
Gharibwal Cement Limited	50.00	5.26	23.49	6.73	7.06	37.76	20.01	10,522,318	18,052,290

اسکے علاوہ آپ مختلف کمپنیز کے ڈیٹا کو الگ الگ زاویوں سے موازنہ کر سکتے ہیں۔

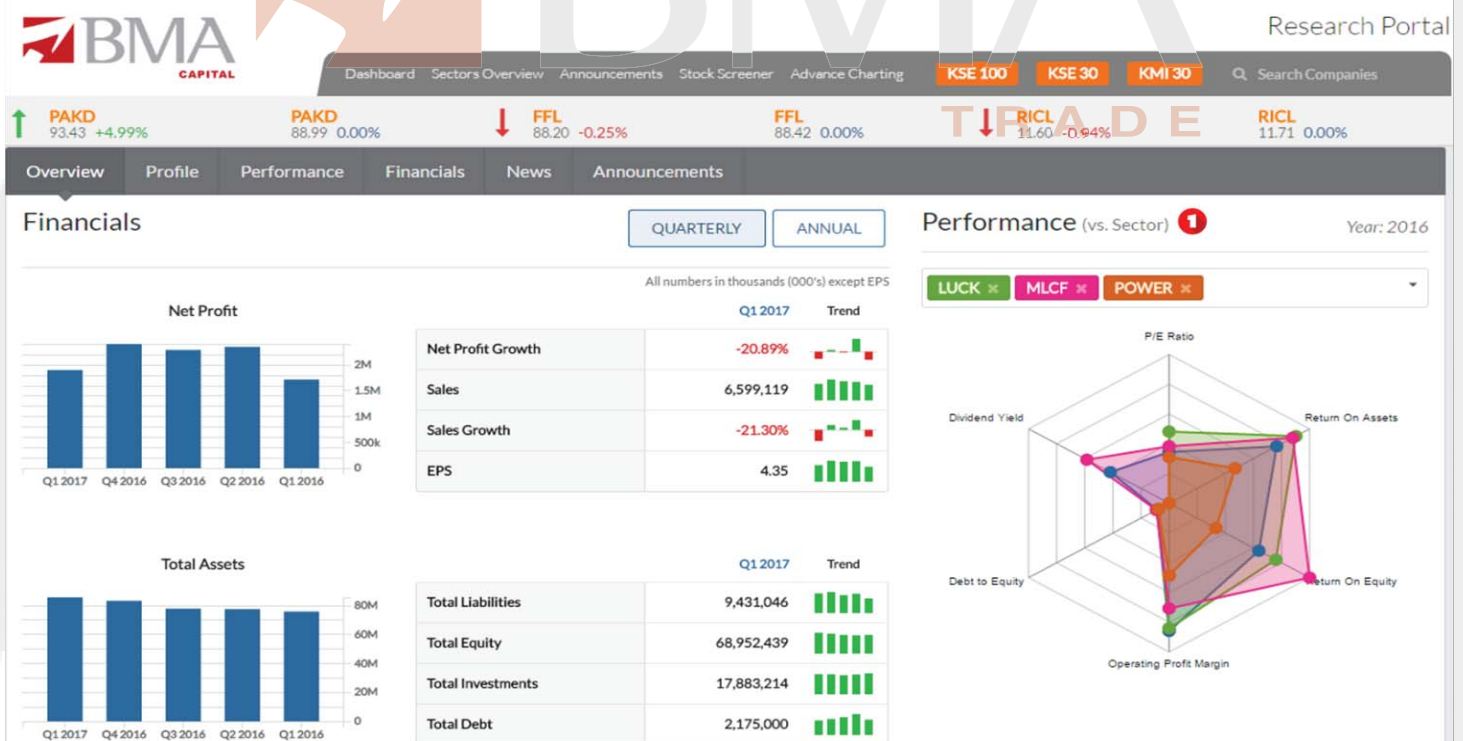
You can get in touch with us at +92 21 111 262 872

Or follow us now at





آپ کسی بھی کمپنی کے بارے میں مختلف قسم کی تفصیلی جانکاری حاصل کر سکتے ہیں جیسے کہ روزانہ یہ پچھلے ۵۲ ہفتوں میں شیئر کی قیمتوں میں رد و بدل، یا پھر روزانہ ، پچھلے ۵۲ ہفتے، ماہانہ یا پھر کسی بھی شیئر سے حاصل کردہ سالانہ منافع بھی دیکھ سکتے ہیں۔ پورٹل میں موجود گراف کی مدد سے آپ قیمتوں میں رد و بدل ایک سیکنڈ سے لے کر پورے سال کے مطابق دیکھ سکتے ہیں۔



Company Overview کے سیکشن میں آپ کمپنی کی حالیہ مالی کارکردگی اور کمپنی کا مکمل جائزہ گراف کی صورت میں دیکھ سکتے ہیں۔ Radar Chart کی مدد سے آپ ایک ہی سیکٹر میں موجود مختلف کمپنیوں کا موازنہ کر سکتے ہیں۔

You can get in touch with us at +92 21 111 262 872

Or follow us now at

Research Portal

Dashboard Sectors Overview Announcements Stock Screener Advance Charting KSE 100 KSE 30 KMI 30 Search Companies

QUET 30.50 0.00% HMB 37.60 -0.24% HMB 37.69 0.00% GATI 91.38 0.00% GATI 91.38 0.00% GATM 51.80 +0.45%

Overview Profile Performance Financials News Announcements

### About

D. G. Khan Cement Company Limited ("the Company") is a public limited company incorporated in Pakistan and is listed on Pakistan Stock Exchange. It is principally engaged in production and sale of Clinker, Ordinary Portland and Sulphate Resistant Cement.

### Company Information

CEO	Mr Raza Mansha
Chairman	Mrs Naz Mansha
CFO	Mr Inayat Ullah Nizai
Company Secretary	Mr Khalid Mahmood Chohan
Directors	Mr Khalid Niaz Khawaja Mr Khalid Qadeer Qureshi Mr Farid Noor Ali Fazal Mr Shahzad Ahmad Malik Ms Nabiha Shahnawaz Cheema
Auditors	A.F. Ferguson & Co. Chartered Accountants
Registered Office	Nishat House, 53-A Lawrence Road, Lahore
Factory Location	Khofli Sattal, Distt., Dera Ghazi Khan 12, K.M. Choa Saldan Shah Road, Khairpur, Tehsil Kallar Kahar, Distt. Chakwal
Share Registrar	THK Associates (Pvt) Ltd, Head Office, 2nd Floor, State Life Building No. 3, Dr. Zia Uddin Ahmed Road, Karachi Branch Office, 2nd Floor, DVL Motorcycles Ltd. Office Building, Plot No. 346 Block No. G-III, Khokar Chowk, Main Boulevard, Johar Town, Lahore
Company Website	www.dgcement.com

### Categories of Shareholders

Directors, Chief Executive Officer, and their spouse and minor children	4.27%
Associated Companies, undertakings and related parties.	32.24%
NIT and ICP	0.34%
Banks Development Financial Institutions Non Banking Financial Institutions.	1.99%
Insurance Companies	1.82%
Modarabas and Mutual Funds	6.92%
Shareholders holding 10%	31.40%
General Public:	
Local	11.91%
Foreign	0.32%
Others	0.00%
Joint Stock Companies	2.77%
Investment Companies	0.00%
Pension Funds, Provident Funds etc.	1.48%

Company Profile کے سیکشن میں آپ کمپنی سے متعلق Qualitative Information، کمپنی کا تعارف Shareholding patterns، مینجمنٹ سے متعلق معلومات، مینجمنٹ پروفائل، فیٹری کا محل وقوع، ملازمین، آڈیٹرز، شیئر رجسٹر اور رابطے کی تفصیلات حاصل کر سکتے ہیں۔

Research Portal

Dashboard Sectors Overview Announcements Stock Screener Advance Charting KSE 100 KSE 30 KMI 30 Search Companies

OTSU 179.50 -0.55% OTSU 180.50 0.00% SERT 12.00 +0.50% SERT 11.94 0.00% AASM 14.00 0.00% AASM 14.00 0.00%

Overview Profile Performance Financials News Announcements

### Profitability

	TTM	2016	2015	2014	2013	2012	2011	2010	2009	vs Sector	vs History
Gross Profit Margin (%)	43.91	42.65	36.22	34.88	37.43	32.71	23.60	16.62	31.49		
Net Profit Margin (%)	16.99	14.49	12.56	14.92	14.50	7.24	6.80	1.11	18.76		
Net Profit Margin (%)	29.86	29.59	29.21	22.48	22.08	17.90	0.92	1.43	2.91		
Other Operating Income (%)	26.92	27.07	30.43	27.61	26.65	28.92	663.39	391.24	146.53		
Return On Equity (%)	13.02	13.36	12.24	9.70	11.46	12.48	0.57	0.88	2.51		
Return on Assets (%)	10.46	11.14	10.33	8.72	9.64	8.19	0.35	0.52	1.23		

Net Profit Margin (%) 1: Assesses the percentage of revenue translated into profits  

$$\text{Net Profit Margin} = \frac{\text{Profit After Taxation}}{\text{Sales}} * 100$$

Sector "Cement" Median 2: Min -23.25 Median 20.85 Max 56.65

8-Year Range 2: Min 0.35 Median 8.45 Max 11.14

Performance Tab میں آپ مختلف Financial Indicators کے ذریعے کسی بھی کمپنی کی مالی کارکردگی جانچ سکتے ہیں۔ تمام indicators مختلف طریقوں سے گروپ کئے گئے ہیں جیسے کہ منافع، سرمایہ کاروں کی تشخیص، Capital Structure، Liquidity اور کارکردگی۔

You can get in touch with us at +92 21 111 262 872

Or follow us now at

حساب کتاب کا طریقہ اور اس سے منسلک تمام فارمولے اور ان کی تفصیل کسی بھی indicator کے اوپر اپنا mouse لے جانے پر دیکھا جاسکتا ہے۔ سیکٹر اور ماضی کا تمام تر موازنہ ایک Trend Line کے ذریعے کیا جاسکتا ہے جس سے کمپنی کی ترقی کا جائزہ لیا جاسکتا ہے۔

**Income Statement** Balance Sheet

ANNUAL QUARTERLY

All numbers in thousands (000's)

	TTM	2016	2015	2014	2013	2012	2011	2010
Sales	30,058,716	29,703,758	26,104,611	26,542,509	24,915,924	22,949,853	18,577,198	16,275,354
Cost of Sales	(16,858,549)	(17,035,566)	(16,649,411)	(17,284,941)	(15,589,917)	(15,443,098)	(14,192,229)	(13,569,994)
Gross Profit	13,200,167	12,668,192	9,455,200	9,257,568	9,326,007	7,506,755	4,384,969	2,705,360

**Announcements**

- Nov 28, 2016 Dispatch of Final Dividend Warrants
- Oct 27, 2016 Financial results for Q1 ended September 30, 2016
- Oct 20, 2016 Board Meeting
- Oct 20, 2016 Notice for Election of Directors


Financial Tab کے اندر آپ کسی بھی کمپنی کی مکمل Income Statement اور Balance Sheet ، سالانہ یا تین ماہ کی بنا پر پچھلے 8 سال کا ڈیٹا دیکھ سکتے ہیں۔

News اور Announcement سیکشن میں آپ کمپنی کے متعلق معلومات حاصل کر سکتے ہیں۔

You can get in touch with us at +92 21 111 262 872

Or follow us now at

## Announcements


Research Portal

Dashboard Sectors Overview Announcements Stock Screener Advance Charting
KSE 100 KSE 30 KMI 30
Search Companies

↑ **PACE**  
11.15 +1.46%

↓ **PACE**  
10.99 0.00%

↑ **AHL**  
76.40 +1.76%

↓ **AHL**  
75.08 0.00%

↓ **AHI**  
0.00 0.00%

↓ **AHI**  
0.00 0.00%

### Announcements for DGKC (August 01, 2016 - December 29, 2016)

**Search Filters**

Company 1 Date Range 2

D. G. Khan Cement Company Limited August 01, 2016 - December 29, 2016 Apply

Financial Results
Board Meetings
Other Announcements

All numbers in thousands (000's) except EPS

Date	Company	Title	Details						
August 31, 2016	D. G. Khan Cement Company Limited	Financial results for Year ended June 30, 2016	<table style="width: 100%; font-size: x-small;"> <tr> <td>Unconsolidated Sales Rs. 29,703,758</td> <td>Dividend Rs. 6.00</td> <td>Unconsolidated PAT Rs. 8,789,672</td> </tr> <tr> <td colspan="3">Unconsolidated Year Ended EPS Rs. 20.06</td> </tr> </table>	Unconsolidated Sales Rs. 29,703,758	Dividend Rs. 6.00	Unconsolidated PAT Rs. 8,789,672	Unconsolidated Year Ended EPS Rs. 20.06		
Unconsolidated Sales Rs. 29,703,758	Dividend Rs. 6.00	Unconsolidated PAT Rs. 8,789,672							
Unconsolidated Year Ended EPS Rs. 20.06									
October 27, 2016	D. G. Khan Cement Company Limited	Financial results for Q1 ended September 30, 2016	<table style="width: 100%; font-size: x-small;"> <tr> <td>Unconsolidated Sales Rs. 6,599,119</td> <td>Unconsolidated PAT Rs. 1,907,557</td> <td>Unconsolidated Q1 EPS Rs. 4.35</td> </tr> </table>	Unconsolidated Sales Rs. 6,599,119	Unconsolidated PAT Rs. 1,907,557	Unconsolidated Q1 EPS Rs. 4.35			
Unconsolidated Sales Rs. 6,599,119	Unconsolidated PAT Rs. 1,907,557	Unconsolidated Q1 EPS Rs. 4.35							


Announcement کے سیکشن میں آپ مارکیٹ میں موجود تمام تر معلومات سے آگاہ ہو سکتے ہیں۔ آپ کمپنی یا تاریخ کی بنا پر معلومات حاصل کر سکتے ہیں۔ اس کے علاوہ آپ تمام تر معلومات مجموعی طور پر بھی بذریعہ Link دیکھ سکتے ہیں۔

You can get in touch with us at +92 21 111 262 872

Or follow us now at



## Stock Screener


Research Portal

Dashboard Sectors Overview Announcements Stock Screener Advance Charting
KSE 100 KSE 30 KMI 30
Search Companies

↑ SJTM  
6.70 +6.35%

HLEL  
0.00 0.00%

↑ TSPL  
11.18 +0.82%

CARF  
0.00 0.00%

FIBLM  
4.80 0.00%

JATM  
5.27 0.00%

**Search Filters**

By Index By Sector By Price & Financials By Performance Ratios

Selected Filters: Sector Cement x Index KSE 100 x Top 10 Sales from 2011 to 2016 x Top 10 Gross Profit Margin from 2011 to 2016 x

Search...

Symbol	Name	Sector	Index	Sales			Gross Profit Margin		
LUCK	Lucky Cement Limited	Cement	KSE 100	2016 Rs. 45,222,089	2015 Rs. 44,761,307	2014 Rs. 43,083,169	2016 48.21%	2015 45.09%	2014 43.38%
BWCL	Bestway Cement Limited	Cement	KSE 100	2015 Rs. 30,509,548	2014 Rs. 28,950,528	2013 Rs. 24,074,046	2015 41.15%	2014 39.31%	2013 41.42%
DGKC	D. G. Khan Cement Company Limited	Cement	KSE 100	2016 Rs. 29,703,758	2015 Rs. 26,104,611	2014 Rs. 26,542,509	2016 42.65%	2015 36.22%	2014 34.88%
MLCF	Maple Leaf Cement Factory Limited	Cement	KSE 100	2016 Rs. 23,432,696	2015 Rs. 20,720,054	2014 Rs. 18,968,547	2016 42.77%	2015 36.18%	2014 34.39%
FCCL	Fauji Cement Company Limited	Cement	KSE 100	2015 Rs. 18,642,358	2014 Rs. 17,532,277	2013 Rs. 15,967,900	2015 37.69%	2014 34.70%	2013 31.82%

Stock Screener کا ٹیوشن آپ کو بہترین Stocks کا انتخاب کرنے میں کافی مدد دے سکتا ہے۔ مختلف قسم کی معلومات اور فلٹریشن ٹیکنیک استعمال کر کے آپ اپنے لئے بہترین Stocks کا انتخاب کر سکتے ہیں۔

You can get in touch with us at  +92 21 111 262 872

Or follow us now at

## Advance Charting



Advance Charting ایک بہترین سہولت ہے جو آپ کو day trading میں مدد کر سکتی ہے۔ Advance Charting میں موجود ریاضیاتی فارمولوں کی مدد سے کسٹمر یہ فیصلہ کر سکتا ہے کہ اُسے کب مارکیٹ میں آنے چاہئے اور کب نکلنا چاہئے۔ آپ ایک منٹ سے لے کر ایک مہینے تک کے indicators تمام تر Listed Companies پر لگا سکتے ہیں۔ مختلف قسم کے گراف جیسے کہ Bars، Candlesticks، اور Line کے ذریعے آپ سال ۲۰۱۰ سے لے کر اب تک کی شیئر کی قیمتوں میں اتار چڑھاؤ اور اس سے منسلک مختلف معلومات دیکھ سکتے ہیں۔ اس کے علاوہ کسٹمر ایک کمپنی کو دوسری کمپنی کے ساتھ پورٹل میں موجود ۱۵ انڈیکسز کے ذریعے موازنہ کر سکتا ہے اور Trend Lines بنا سکتا ہے۔ Fibonacci کے ذریعے بھی آپ اپنا Analysis کر سکتے ہیں۔

You can get in touch with us at [+92 21 111 262 872](tel:+9221111262872)

Or follow us now at